

PUMPTRACK PARK S.L.U.
PROPOSTA MARÇ 2018



PROPOSTA DE PUMTRACK AL MUNICIPI DE

.....

Autor: Pumptrack Park S.L.
01 de Gener de 2018
Client: Ajuntament de

Pumptrack park S.L.

Objectiu del document.

Aquest document es redacta en motiu del disseny d'una pista de Pumptrack per al municipi de.....
Donada la petició de realitzar un estudi sobre una parcel·la que per les seves mesures i característiques és adequada per la realització d'un Pumptrack.

Ubicació.

Aquest Pumptrack està situat al municipi de, en una parcel·la apropiada destinada a ús lúdic o esportiu.

PUMTRACK PARK S.L.

Procediment.

En el procés de construcció d'un Pumptrack és convenient separar el disseny de la construcció propiament dita.

L'objectiu d'això és realitzar el disseny atenent a criteris topogràfics, a la forma i mida de la parcel·la, les seves possibilitats, als condicionants, la orientació, la exposició al sol, la il·luminació natural i artificial, etc. S'ha d'analitzar la mida del municipi i les seves necessitats, les pistes que puguin existir en el seu entorn més proper, etc y qualsevol altre condicionant urbanístic de qualsevol altra administració que pugui donar-se.

Una vegada identificats tots els aspectes a tenir en comte, sempre en col·laboració amb els agents municipals, es realitzarà una reunió amb l'ajuntament amb la finalitat de consensuar una idea que es materialitzi en un projecte tècnic que finalment permeti licitar les obres de construcció del parc amb el objectiu d'aconseguir finalment la millor opció per al municipi i els usuaris finals.

En la fase final, durant el procés de direcció d'obra, la presa de decisions es fa pensant únicament i exclusiva en els interessos del client i del usuari final, realitzant el control de la execució de la obra per les persones competents.

Condicionants del Disseny.

El traçat cercarà les millors condicions d'ús per a tots els esportistes sense renunciar a la creativitat i el bon disseny, per això s'inclouran elements innovadors que li donguin al parc un interès especial.

Es buscarà que es puguin utilitzar zones determinades segons la edat, la modalitat, el nivell tècnic, etc, des d'un usuari experimentat fins a un principiant que pugui evolucionar i progressar al següent nivell.

El disseny està pensat dins les possibilitats físiques de la seva ubicació per tal d'aprofitar al màxim la il·luminació natural, evitant els possibles enlluernaments o les zones d'ombra tant de dia com de nit. Per a treure el màxim de rendiment possible a l'equipament Esportiu, el seu ús no es limitarà exclusivament a les hores de sol, també s'utilitza amb il·luminació artificial.

Les diferents zones s'adaptaran a la topografia existent, utilitzant materials que precisin d'un baix manteniment i el menor impacte mediambiental possible.

Un dels problemes d'aquest tipus de pistes esportives és el seu ús en pluja; ja que un mal disseny i una mala construcció pot generar un problema habitual: que tota la pista estigui seca, a excepció dels bassals que es creen a les zones planes que no evacuen l'aigua correctament i que es mantenen durant dies en alguns casos impedit el correcte ús del parc.

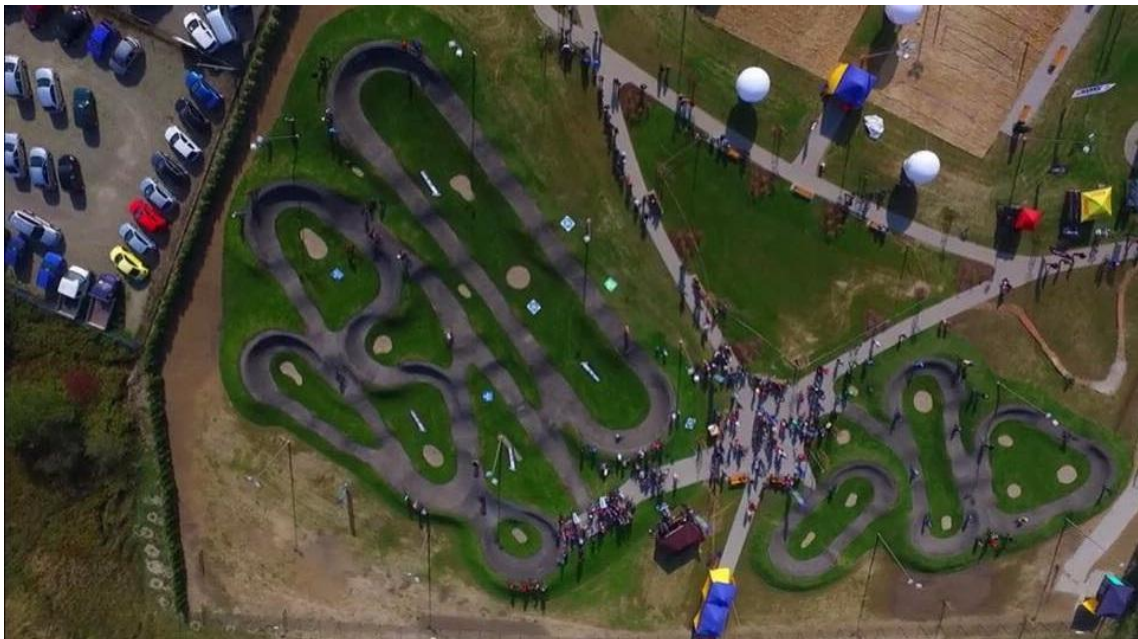
És molt important un correcte disseny i una correcta execució de les pendents dels plans i de la col·locació de les canalitzacions d'aigües i embornals.

Aquests parcs están construïts amb una base de terres seleccionades i una fina capa d'asfalt que conformen les pendents de obstacles i corbes peraltades, per el que son sensibles als moviments del terreny.

És per això que si no s'ha compactat correctament, s'ha de dissenyar el parc de manera que no es vegi afectat per això, o reforçar el suport per tal d'evitar que apareixin esquerdes o que els plans vegin alterades les seves pendents amb el conseqüent problema d'evacuació d'aigües.

Emplaçament.

L'emplaçament es planteja en una parcela sense desnivells, de forma adequada i superfície horitzontal.



DISENY DEL PUMPTRACK

A les propostes d'adjunta documentació gràfica de les possibles propostes, aquesta documentació és orientativa i no pretén ser una solució definitiva, simplement acostar-se al màxim possible a una proposta real en dimensions, disseny i pressupost i està realitzada en base a les nostres experiències previes.

Es proposen diferents opcions en funció del pressupost segons acabats i superfície total ocupada.

OPCIÓ A

Acabat Popular.

Pressupost estimat en 30 euros m² + iva.

Acabat Popular ocupant un espai de 2.500m².

Amb una superfície gran i poc pressupost aquesta opció te l'avantatge d'aconseguir un Pumptrack molt popular com a primera instal·lació esportiva. Inclou l'estud i disseny del mateix, tot el moviment de terres, perfilat i compactat artesanal de la capa de rodadura en asfalt calent.

Detall d'acabat Popular Plus en terreny de 2.500 m²



OPCIÓ B.

Acabat Popular Plus.

Pressupost estimat 45 euros m² + iva.

Acabat Popular Plus ocupant un espai de 1.200m².

Amb una superfície d'uns 1.200 m² aquesta opció té com avantatge un Pumptrack molt compacte i vistós com a primera instal·lació esportiva.

Compren l'estudi i disseny del mateix, i tot el moviment de terres, perfilat i compactat artesanal de la capa de rodadura en asfalt calent, incloent els talusos laterals.

Els talusos van pintats amb Slurry de color a escollir, donant-li major durabilitat de vida a la instal·lació i vistositat.

Detall acabat Popular Plus en terrenys de 1.200 m²



OPCIÓ C.

Acabat Premium.

Presupost estimat 60 euros m² + iva.

Acabat Premium Plus ocupant un espai de 1.000m².

Compren l'estudi i disseny del mateix, i tot el moviment de terres, perfilat i compactat artesanal de la capa de rodadura en asfalt calent, incloent els talusos laterals.

Els talusos van pintats amb Slurry de color a escollir, donant-li major durabilitat de vida a la instal·lació i vistositat.

Aquesta opció inclo gespa artificial en totes les illes interiors.

Detall acabat Premium en terreny de 1.000 m²



OPCIÓ D.

Acabat Premium Plus.

Pressupost estimat 90 euros m² + iva.

Acabat Premium Plus ocupant un espai de 3.000m².

Comprèn una execució encara mes artesanal utilitzant un asfalt especialment preparat a planta per tal de poder desenvolupar un recorregut amb majors pendents i alçades en corbes peraltades, cosa que comporta un desenvolupament constructiu mes artesanal en tot el procés de construcció. Aquest és l'acabat més desitjat pels usuaris més exigents i de major nivel tècnic



PUMPTRACK PARK S.L.

Esperem poder col·laborar en el futur en la construcció d'un **Pumptrack**, i estem a disposició de l'ajuntament per a realitzar una proposta més detallada amb l'aportació de les idees que s'indiquin.

Exemple Pumptrack 1.200m2 acabat popular 43.200 eurs + iva



Exemple Pumptrack 1.200m2 acabat popular plus 54.000 eurs + iva



Exemple Pumtrack 1.200m2 acabat premium 72.000 eurs + iva



Exemple Pumtrack 1.200m2 acabat premium plus 90.000 eurs + iva



Acabat Popular.....	36 eurs m2.
Acabat Popular Plus.....	45 eurs m2.
Acabat Premium.....	60 eurs m2.
Acabat Premium Plus.....	90 eurs m2.

NOTA:

El preu final anirà en funció de la opció escolida i la superfície total que es desitgi ocupar.
 (A aquests preus cal sumar-li el 21% de IVA)

Exemple Pumtrack 2.100m2 acabat Popular 75.600 eurs + iva



Exemple Pumtrack 2.100m2 acabat Popular Plus 94.500 eurs + iva



Acabat Popular.....	36 eurs m2.
Acabat Popular Plus.....	45 eurs m2.
Acabat Premium.....	60 eurs m2.
Acabat Premium Plus.....	90 eurs m2.

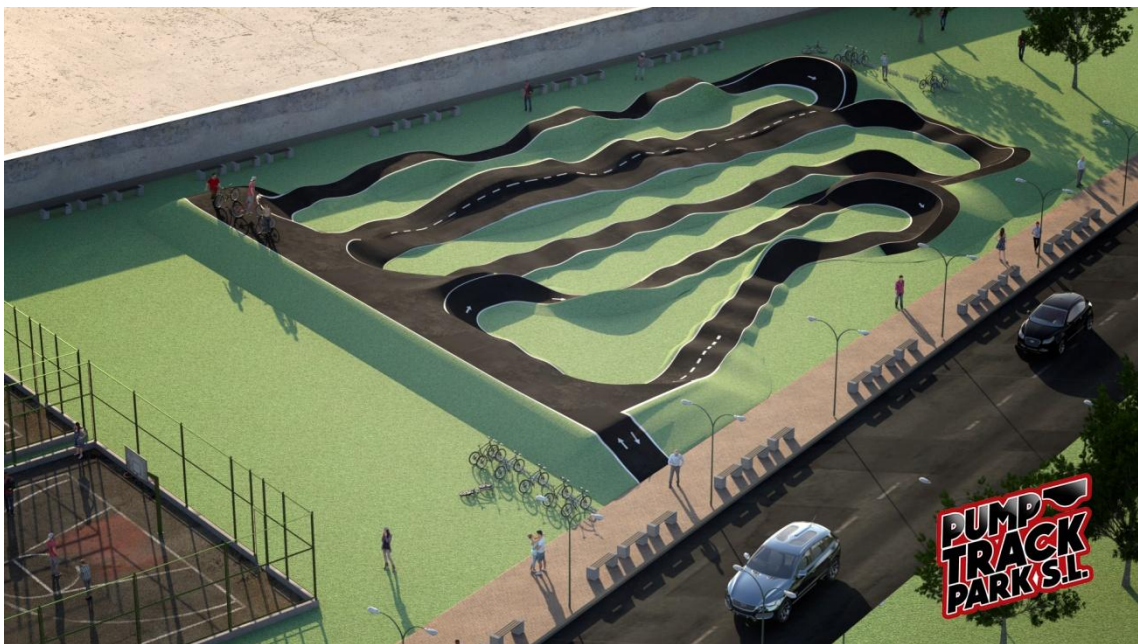
NOTA:

El preu final anirà en funció de la opció escolida i la superfície total que es desitgi ocupar.
(A aquests preus cal sumar-li el 21% de IVA)

Exemple Pumtrack 2.100m2 acabat Premium 126.000 eurs + iva



Exemple Pumtrack 2.100m2 acabat Premium Plus 189.000 eurs + iva



Acabat Popular.....	36 eurs m2.
Acabat Popular Plus.....	45 eurs m2.
Acabat Premium.....	60 eurs m2.
Acabat Premium Plus.....	90 eurs m2.

NOTA:

El preu final anirà en funció de la opció escolida i la superfície total que es desitgi ocupar.
(A aquests preus cal sumar-li el 21% de IVA)

Presupuesto construcción 1.

1 Zona exclusiva polivalente.

Presupuesto total de construcción aproximado entre 20.000 y 30.000 € dependiendo de la superficie.

Presupuesto construcción 2.

2 zonas diferenciadas con 2 niveles.

Presupuesto total de construcción aproximado entre 30.000 y 60.000 € dependiendo de los acabados escogidos.

Presupuesto construcción 3.

Multizonas para todos los niveles.

Presupuesto total de construcción aproximado entre 60.000 y 150.000 € o más dependiendo de los complementos y acabados escogidos.

Acabado Popular 36 € m2



Acabado Popular Plus 45€ m2



Acabado Premium 60€ m2



- * Dichos precios m2 no incluyen complementos como obra civil (aceras, alumbrado, cerramiento)
- * Incluye: Estudio y Diseño, Movimiento de Tierras, Perfilado, asfaltado y drenaje. (Ejecución artesanal)

Manel Ibars - Christian Tidow- Carlos Rumeu
654285933 - 651974841 - 618407802
promobicis@hotmail.com